

The logo for KLM lift is centered on a background of flowing, metallic blue liquid. The word "KLM" is in a bold, blue, sans-serif font. Below it, the word "lift" is in a lighter blue, lowercase, sans-serif font. The logo is flanked by stylized, curved lines that suggest motion or wings.

**KLM**  
lift



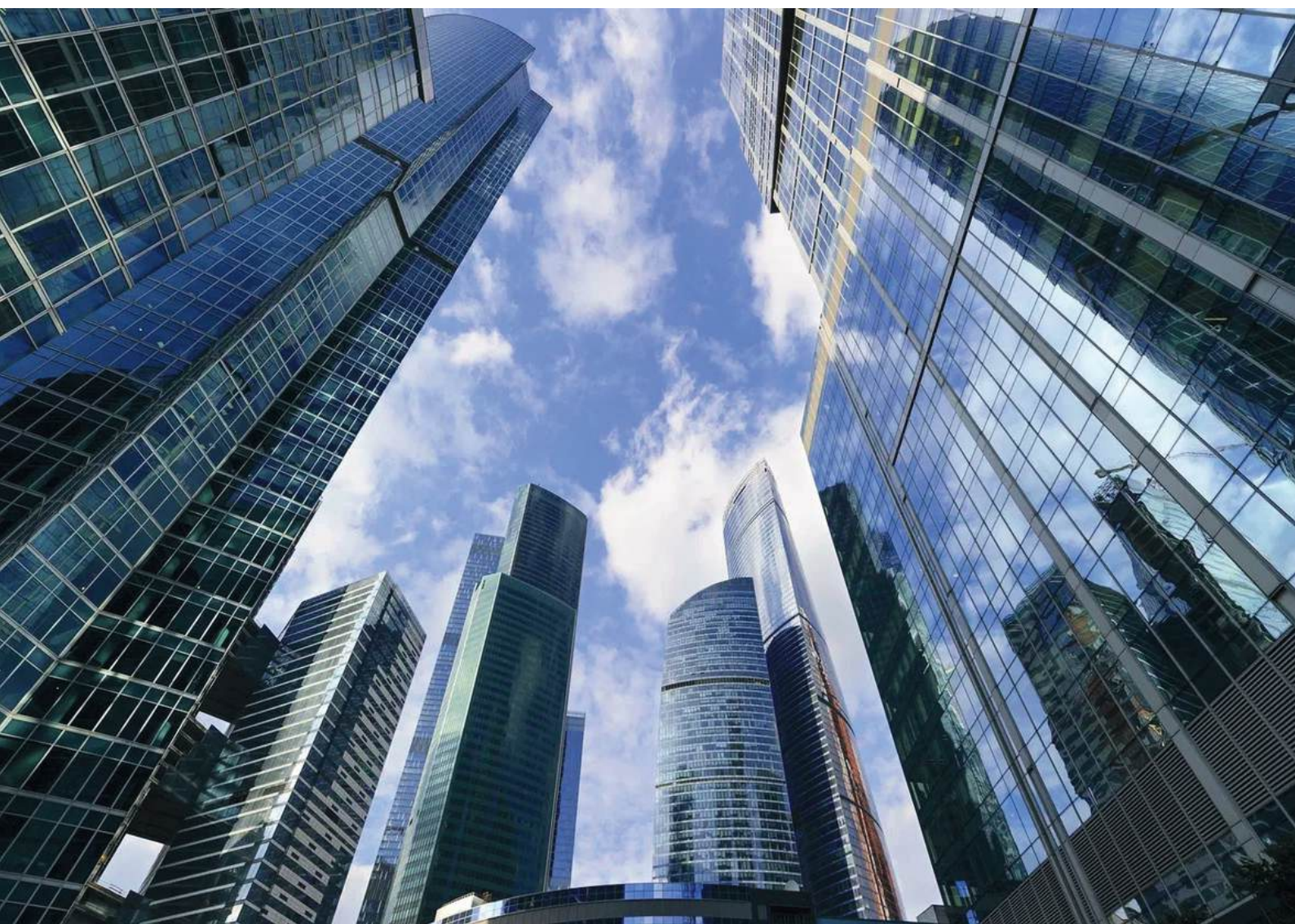


— KLM LIFT - это масштабное производство, имеющее мощности для создания стандартных и дизайнерских решений в отрасли лифтового оборудования. Мы постоянно развиваемся и модернизируемся, применяя новые технологии и материалы для отделки.

На протяжении многих лет мы являемся партнерами крупнейших турецких и европейских производителей лифтового оборудования и подходим к изготовлению, оснащению и поставке лифтов с требованиями европейского качества к комплектующим, дизайну, сборке и поставке.

***Наша миссия - профессиональное производство безопасного и энергоэффективного оборудования с бескомпромиссным качеством***

Получая положительную обратную связь от наших заказчиков, мы с радостью понимаем, что помогаем людям делать их жизнь комфортнее, создавая безопасную среду, улучшая уровень жизни, делая её технологичнее и удобнее с нашим лифтовым оборудованием.





Наши специалисты не перестают обучаться, совершенствоваться, исследовать и анализировать современные технологии и тенденции спроса. Опираясь на практические знания, наши инженеры в индивидуальном формате подходят к решению технических задач и пожеланий для каждого заказчика. Мы производим оборудование, которое идеально соответствует техническим индивидуальным запросам проекта, обеспечивая оптимальные решения для всех пунктов технического задания.



Наши дизайнеры постоянно изучают модные тенденции, подстраиваются под предпочтения заказчиков и предлагают уникальные дизайны лифтов.

Мы представляем большое разнообразие вариантов отделки и дизайнерских решений кабин. Коллекция KLM LIFT включает в себя как бюджетные, так и премиальные и эксклюзивные варианты дизайна, позволяя каждому клиенту подобрать решение, соответствующее его вкусу и финансовой возможности.

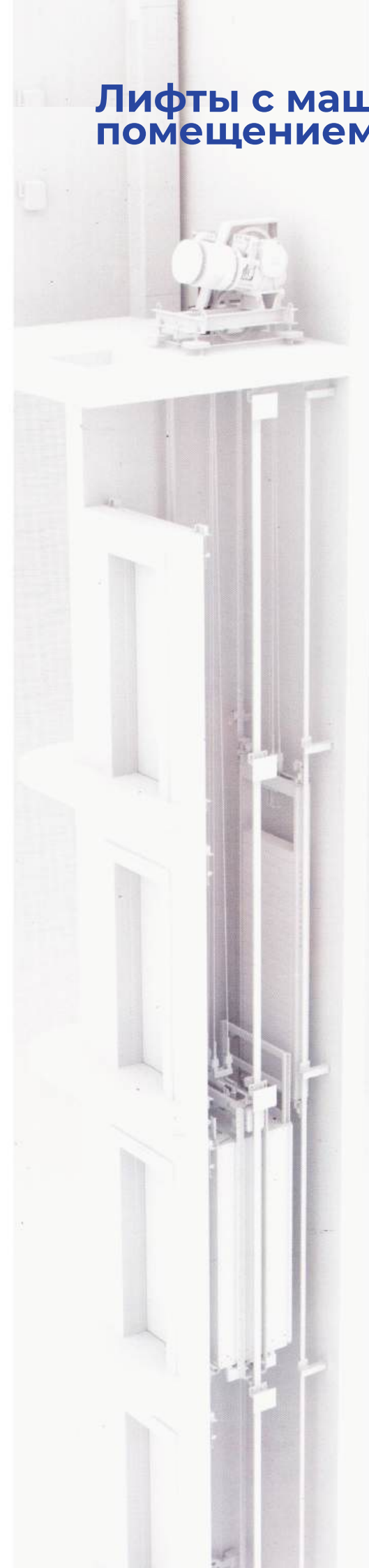




## Лифты с машинным помещением (MR)

— Стандартные лифты с верхним машинным помещением адаптированы под типовые размеры лифтовых шахт, что дает возможность использовать их для замены старого оборудования, отслужившего свой срок эксплуатации.

Современные материалы и технологии позволяют повысить уровень комфорта и безопасности лифтов с машинным помещением и сохранить оптимальное соотношение цены и качества.

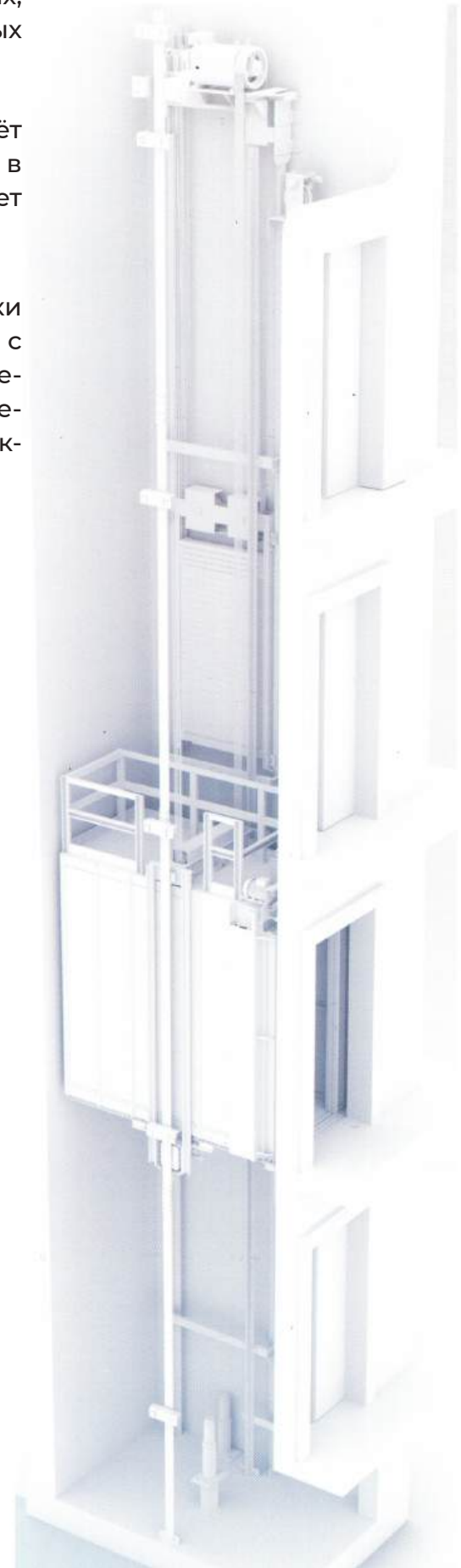


# Лифты без машинного помещения (MRL)

— Лифты без машинного помещения широко используются в небольших зданиях, коттеджах, многоэтажных жилых и коммерческих комплексах, торговых центрах, больницах и многоуровневых стоянках.

Экологичность лифта достигается за счёт использования безредукторного привода, в котором отсутствует масло, что уменьшает затраты на техническое обслуживание.

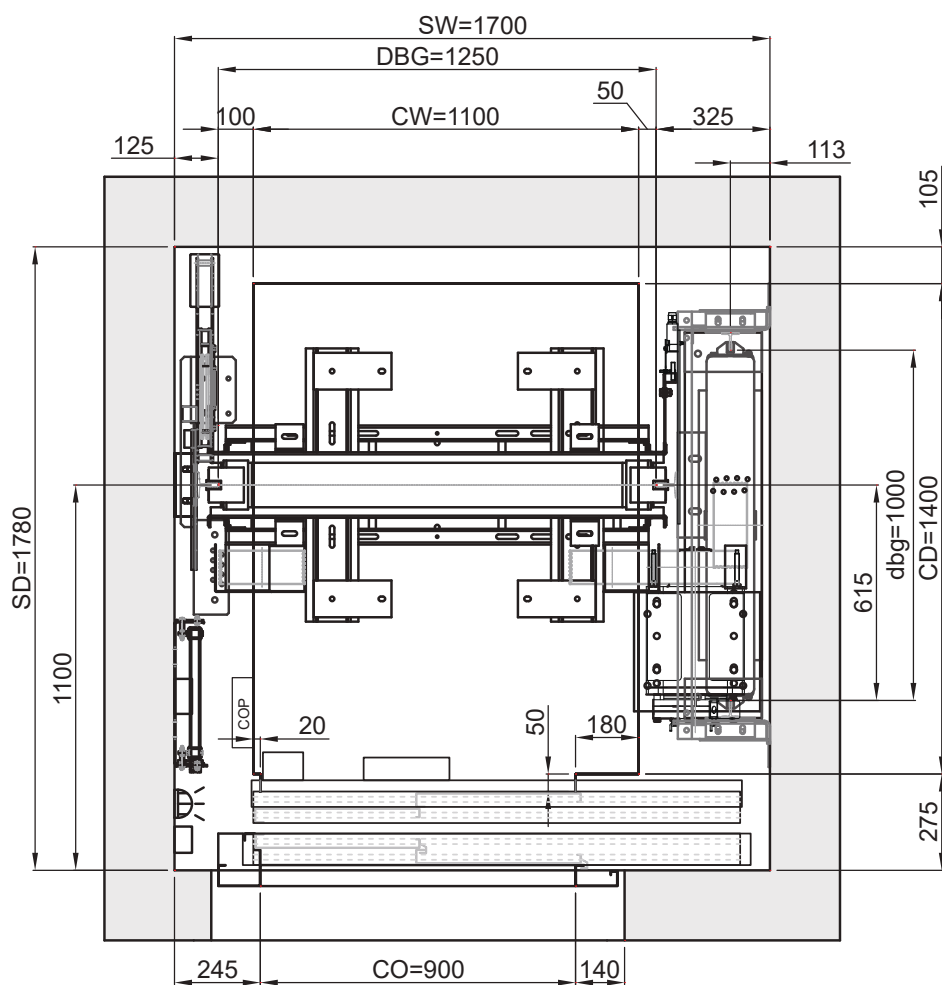
Использование безредукторной лебёдки на основе синхронного электродвигателя с постоянными магнитами улучшает энергосберегающие параметры. Суммарное потребление электроэнергии по сравнению с редукторными лебёдками ниже на 30%.



# Технические параметры оборудования

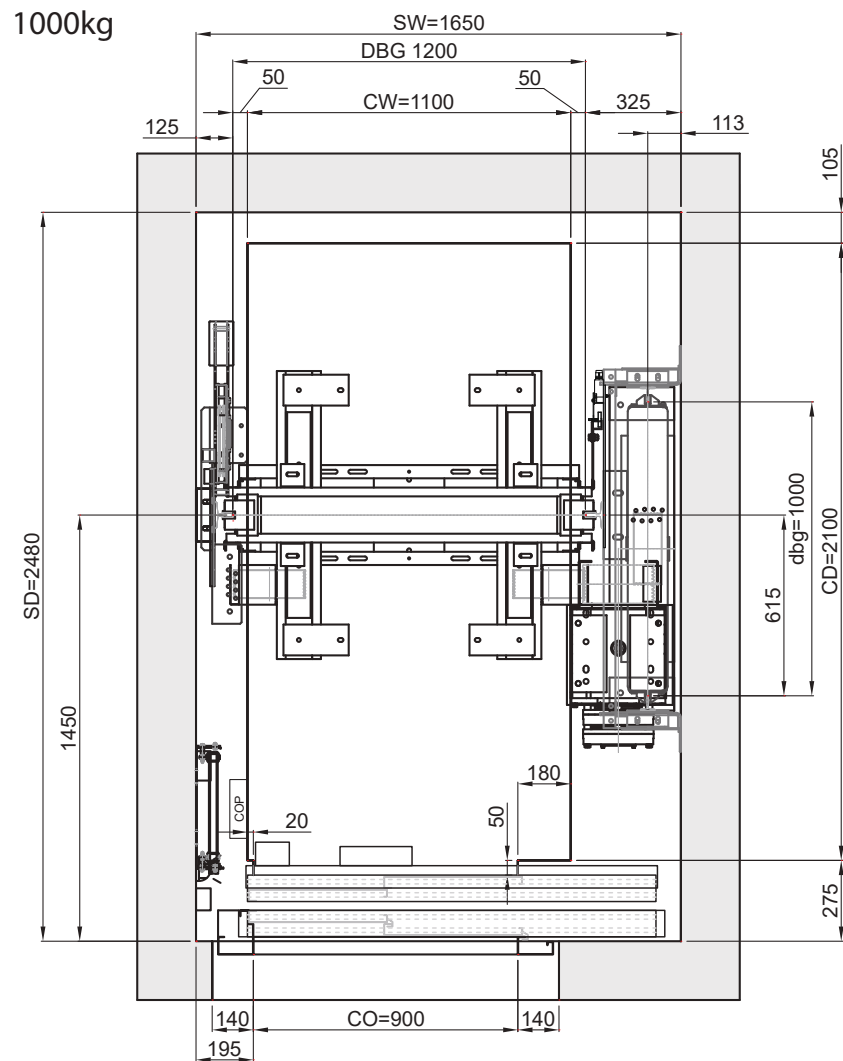
|                      |     |                |                |                |                                   |
|----------------------|-----|----------------|----------------|----------------|-----------------------------------|
| Грузоподъемность     | кг  | 450            | 630            | 800            | 1000                              |
| Вместимость человек  | чел | 6              | 8              | 10             | 13                                |
| Размер кабины        | мм  | 1000*1250*2100 | 1100*1400*2100 | 1350*1400*2100 | 1100*2100*2100/<br>1400*1600*2100 |
| Размер двери         | мм  | 800*2000       | 800*2000       | 900*2000       | 900*2000                          |
| Скорость             | м/с | 0.5 - 2.5      | 0.5 - 2.5      | 0.5 - 2.5      | 0.5 - 2.5                         |
| Размер шахты         | мм  | 1600*1680      | 1700*1830      | 1950*1830      | 1650*2530                         |
| Приямок мин.         | мм  | 300            | 300            | 300            | 300                               |
| Оголовок мин.        | мм  | 2600           | 2700           | 2800           | 3000                              |
| Высота подъема макс. | м   | 130            | 130            | 130            | 130                               |

630kg



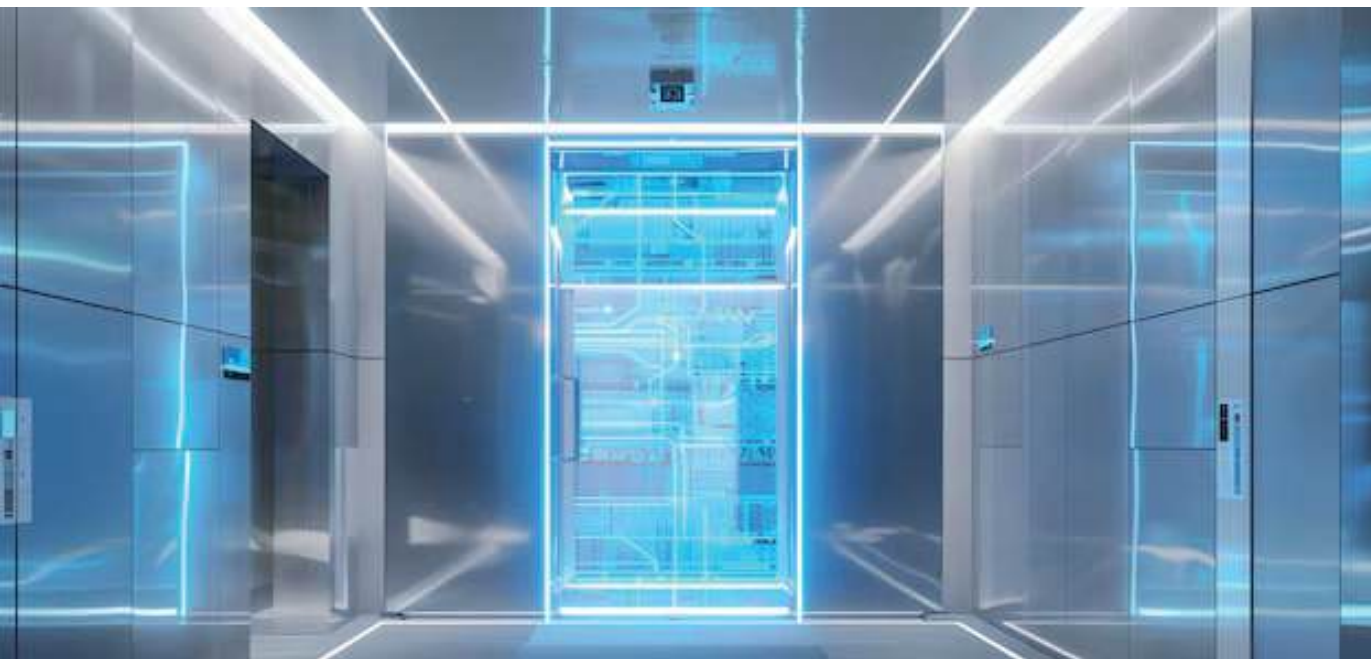
|                         |                         |                         |                         |                         |
|-------------------------|-------------------------|-------------------------|-------------------------|-------------------------|
| 1275                    | 1600                    | 1800                    | 2000                    | 2500                    |
| 17                      | 21                      | 24                      | 26                      | 33                      |
| 1200*2300 *             | 1400*2400 *             | 1600*2350 *             | 1500*2700 *             | 1800*2700 *             |
| 1000* *                 | 1200* *                 | 1200* *                 | 1200* *                 | 1400* *                 |
| 0.5 - 2.5               | 0.5 - 2.5               | 0.5 - 2.5               | 0.5 - 2.5               | 0.5 - 2.5               |
| 1900*2650/<br>2200*2675 | 2100*2775/<br>2600*2775 | 2300*2770/<br>2600*2775 | 2200*3075/<br>2600*2775 | 2500*3075/<br>3000*3075 |
| 300                     | 300                     | 300                     | 300                     | 300                     |
| 3200                    | 3400                    | 3500                    | 3700                    | 3800                    |
| 130                     | 130                     | 130                     | 130                     | 130                     |

\* - Возможно изготовление с увеличенной высотой потолка кабины



# Безопасность

- Автоматическое переключение в резервный режим работы при обнаружении неисправных элементов лифта.
- Лифты оснащены источниками бесперебойного питания, которые при отключении электроэнергии доведут кабину до ближайшей остановки.
- Эффективные алгоритмы с использованием «ловителей двустороннего действия» для аварийной остановки кабины в том числе при высоких скоростях.
- Производство лифтов для перевозки пожарных подразделений. Проектируется люк в потолке для эксплуатации лифта пожарными подразделениями изнутри кабины в чрезвычайных ситуациях. Подходит для кабин грузоподъемностью от 1000кг.
- Установка дверей шахт лифтов с пределом огнестойкости E-30, EI-30, EI-60.
- Обеспечение доступности лифтового оборудования для маломобильных групп населения. Ширина дверных проемов кабин и дверей шахты данных лифтов составляет минимум 900мм.
- Светолучевая завеса на всю высоту дверного проема предотвращает защемление между дверьми лифта.






## Зеркальная панель

Зеркальная информационная панель — инновационное решение для подачи актуальной информации и рекламы в общественных местах, эффективный инструмент для взаимодействия с жителями многоквартирных домов, торговых и бизнес центров.

### Преимущества установки:

- Интерактивная система, позволяющая быстро и эффективно обновлять контент
- Возможность удаленной загрузки и управления рекламными материалами
- Легкость интеграции панели в лифтовую кабину без необходимости доработки конструкции
- Установка логотипа и дополнительной подсветки
- Отображение времени и даты, наличие встроенных часов
- Специальная конструкция обеспечивает надежную работу в условиях многократного использования



A modern, brightly lit interior space featuring a glass-walled elevator shaft on the left. The background shows a living area with a dining table, chairs, and a sofa, along with large windows and a glass door leading to a balcony. The ceiling has recessed lighting and a modern chandelier with spherical lights.

Изготовление лифта в шахту с  
уменьшенным приямком  
и высотой последнего этажа

Производство кабин с  
увеличенной высотой потолка

Установка ARD – резервной  
системы аварийного питания

Покрытие элементов кабины  
нанокерамическим  
напылением ANTIFINGER

Повышенный класс  
энерго-эффективности

## Кабины | Стандарт



- Окраска стен RAL
- Окраска дверей RAL
- Покрытие пола износостойкий PVC
- Потолок из нержавеющей стали
- Огнестойкие двери E-30, EI-30, EI-60
- Панель управления BUTKON Standart
- 7-сегментный Dot LCD дисплей
- Вызывной пост BUTKON Standart
- Светолучевая завеса
- Зеркало 1/2 высоты
- Поручень
- Лебёдка AKIS

## Стены



Geoform



Fiction Gold



Eclectic Bronze



Aqua Dome



RAL - 2007



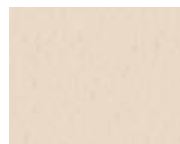
Copper Swift



Flashy Warm



Violetik



Abstract Light



Pale Code



Liquid Pencil



Reflex Grey



Grey Flux

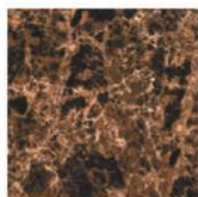


Venus Orbit



White Utopia

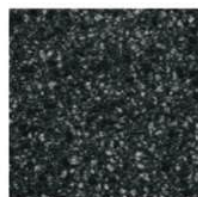
## Пол



100



101



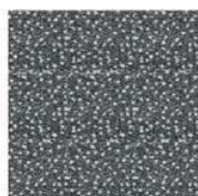
102



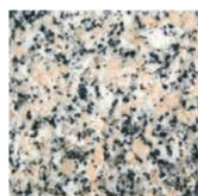
103



104



105

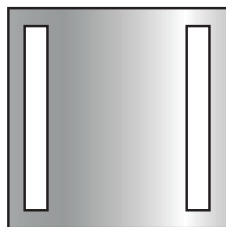
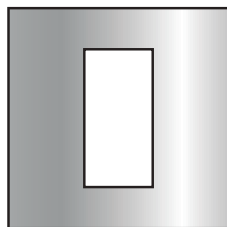
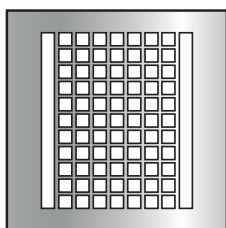
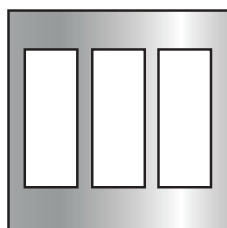


106



107

## Потолок



## Приказные панели



# Кабины | Стандарт

KLM-2011



KLM-2005



KLM-2013



KLM-2021



**KLM-2006**



**KLM-2007**



**KLM-2033**



**KLM-2009**

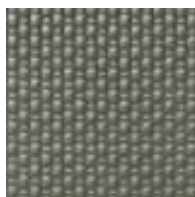


## Кабины | Комфорт



- Стены обшиты металлопластиковыми панелями, нержавеющей металлом
- Двери из нержавеющей стали
- Покрытие пола износостойкий PVC, натуральный гранит
- Потолок из нержавеющей стали
- Огнестойкие двери E-30, EI-30, EI-60
- Панель управления Butkon Yakamoz
- 7-сегментный Dot LCD дисплей
- Вызывной пост Butkon Yakamoz
- Светолучевая завеса во всю высоту проема
- Зеркало в полную высоту панелей
- Поручень
- Камера видеонаблюдения HIWATCH - цветная купольная
- Лебёдка EKER

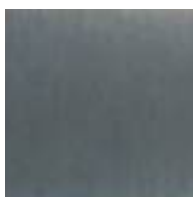
## Стены



Linen LU



LT Silver



Satin



Silver satin



Gold Satin



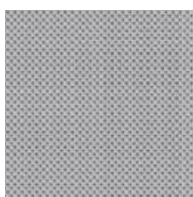
Bronze Satin



LT Gold



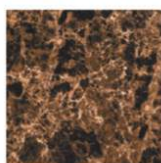
Lines Gold



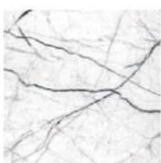
Square



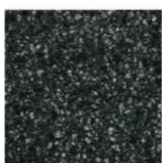
## Пол



100



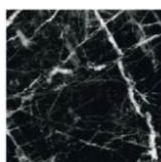
101



102



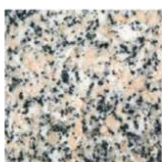
103



104



105

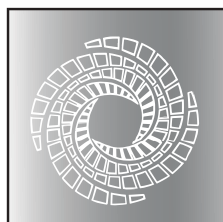
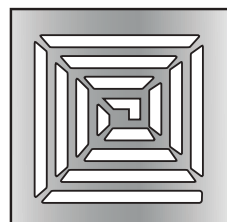
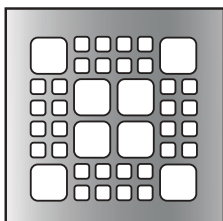
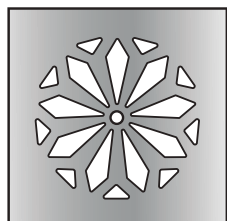


106



107

## Потолок



## Приказные панели



# Кабины | Комфорт

KLM-2018



KLM-2020



KLM-2050



KLM-2056



KLM-2089



KLM-2088



KLM-2045



KLM-2049



## Кабины | Премиум

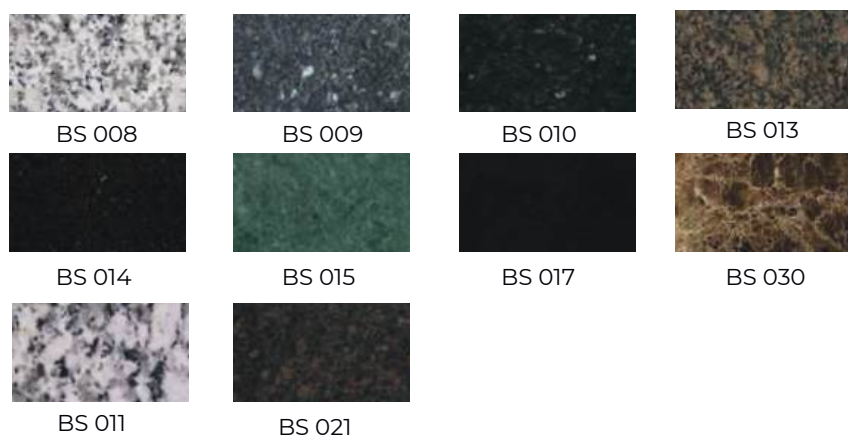


- Стены обшиты металлопластиковыми панелями под дерево, под металл, под камень, стеклянными панелями
- Двери из нержавеющей стали
- Покрытие пола натуральный гранит, мрамор
- Потолок под дизайн заказчика
- Огнестойкие двери E-30, EI-30, EI-60
- Панель управления Butkon Truva
- 7-сегментный TFT дисплей
- Вызывной пост Butkon Truva
- Светолучевая завеса во всю высоту проема
- Зеркало в полную высоту панелей
- Поручень круглого / плоского сечения Inox mirror silver, gold
- Камера видеонаблюдения HIWATCH цветная купольная
- Лебёдка EKER / MONTANARI

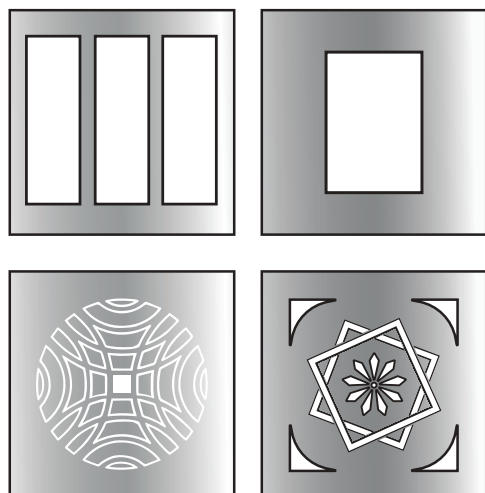
## Стены



## Пол



## Потолок



## Приказные панели



# Кабины | Премиум

KLM-2000



KLM-2008



KLM-2019



KLM-1030



KLM-2051



KLM-2053



KLM-2085



KLM-2059



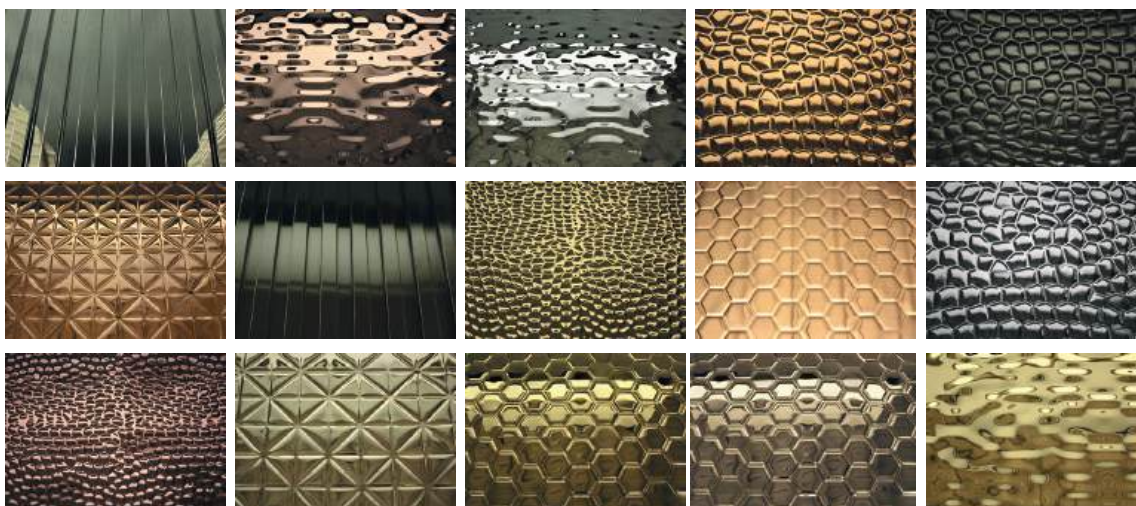
## Кабины | Дизайн



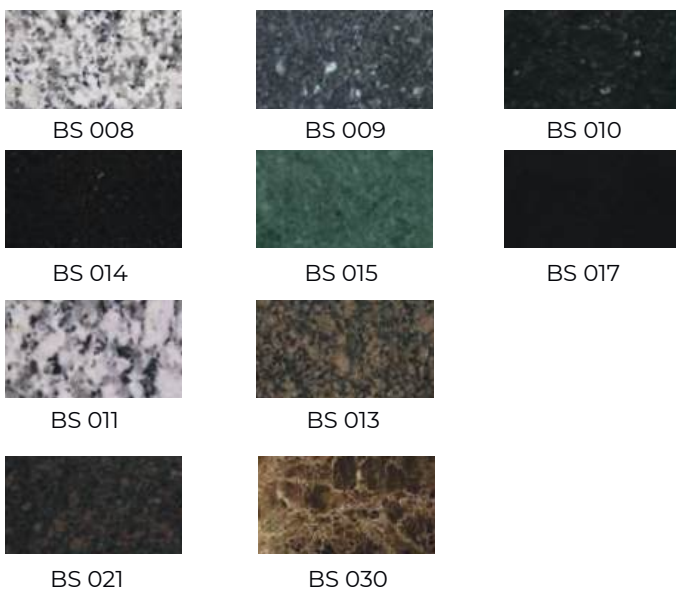
- Обшивка стен металло-пластик, дерево, стекло, разработка индивидуального дизайн-проекта
- Двери нержавеющая сталь
- Покрытие пола натуральный гранит, мрамор
- Потолок под дизайн заказчика
- Огнестойкие двери E-30, EI-30, EI-60
- Панель управления Genetek
- 7-сегментный TFT дисплей
- Вызывной пост Genetek
- Светолучевая завеса во всю высоту проема
- Зеркало в полную высоту панелей
- Поручень круглого / плоского сечения  
Inox mirror silver, gold
- Камера видеонаблюдения HIWATCH, цветная купольная
- Лебёдка EKER / MONTANARI

\*Исполнение дизайна на заказ по запросу заказчика

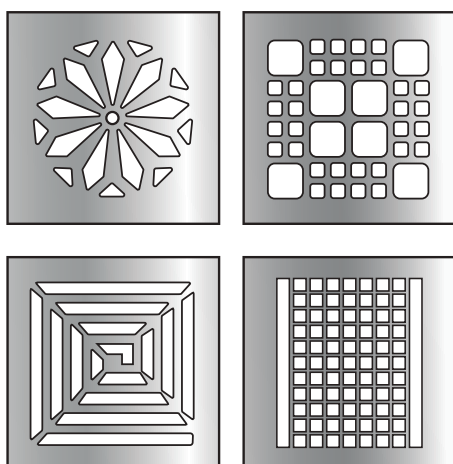
## Стены



## Пол



## Потолок



## Приказные панели

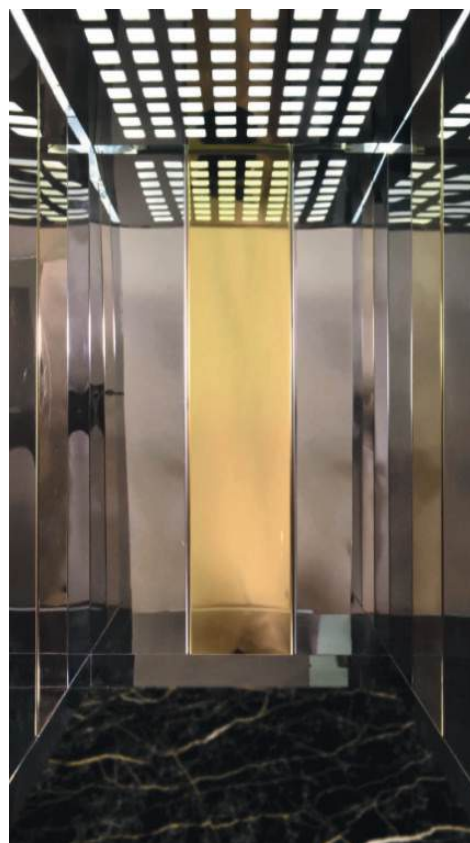


# Кабины | Дизайн

KLM-2034



KLM-2055



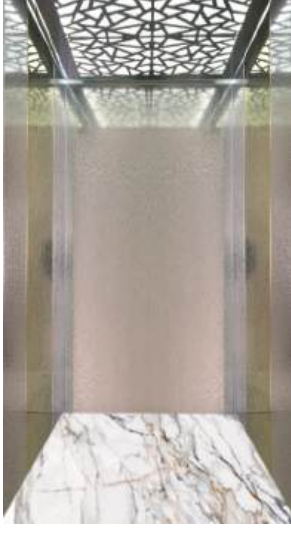
KLM-1033



KLM-1029



KLM-2063



KLM-2031



KLM-2081



KLM-2054



KLM-1028



KLM-2036



# Грузовые лифты

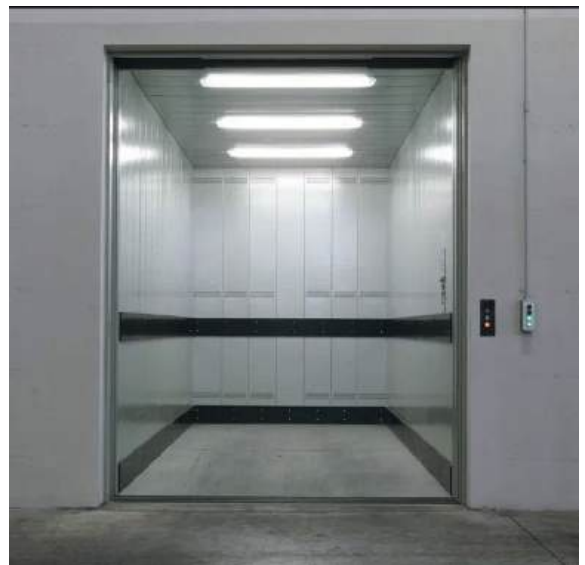
Грузоподъёмность до 2500 кг:  
надёжность и эффективность для вашего бизнеса



Высокая грузоподъёмность позволяет перевозить тяжёлые и крупногабаритные грузы, что делает грузовые лифты незаменимыми для предприятий с интенсивным грузопотоком. Такие модели лифтов проектируются с учётом высоких нагрузок и оснащены системами безопасности, которые предотвращают аварийные ситуации. Так же устанавливаются защитные отбойники для защиты стен кабины от повреждений габаритными грузами.

При выборе грузового лифта важно учитывать и другие параметры, такие как скорость, габариты кабины, тип привода и системы управления. Консультация с нашими специалистами поможет подобрать оптимальное решение, которое будет соответствовать вашим потребностям и обеспечивать эффективную работу вашего бизнеса.





# Панорамные лифты

## Эстетика и функциональность в одном решении

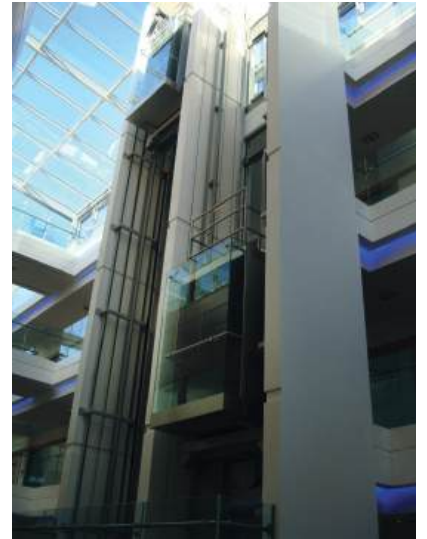
Панорамные лифты — это стильный и современный элемент дизайна, изюминка интерьера или всей концепции здания. Они становятся всё более популярными в современных зданиях благодаря своей изящности и функциональности. Использование стеклянных стен и дверей создаёт ощущение лёгкости и простора. Их эргономика в симбиозе энергосбережения, простора и исключительной безопасности.

Специальные формулы стекла обеспечивают прочность и защиту от повреждений. Применение нано-керамического напыления ANTIFINGER на металлических панелях позволяет сохранять чистоту и эстетику пространства.

Проект шахты — это залог безопасности и комфорта будущих пассажиров. Профессиональный подход к разработке проекта позволяет создать надёжную и эффективную систему вертикального транспорта, отвечающую всем современным техническим требованиям и стандартам безопасности.

Наши специалисты помогут вам произвести качественное проектирование приставной или типовой лифтовой шахты.





# Больничные лифты

Особый вид подъемного оборудования, адаптированный для использования в медицинских учреждениях

Их главная задача – безопасная и комфортная транспортировка пациентов, медицинского персонала и оборудования между этажами. Медленный ход при открытии и закрытии дверей для безопасности пациентов. Легко моющиеся материалы, устойчивые к дезинфекции.

Система управления больничных лифтов предусматривает специальные режимы работы. Внедряются энергосберегающие технологии и бесшумные приводы, что особенно важно для комфортного пребывания пациентов.

Обеззараживание воздуха в кабине происходит за счет подключения к системе лифта бактерицидного ультрафиолетового рециркулятора воздуха.

Установка контроля доступа для служебных лифтов.





# Двери



## Поручни



KP50



KP51



KP60



KP61



KP52



KP53



KP62



KP63



KP80

# Сертификат

## ЕВРАЗИЙСКИЙ ЭКОНОМИЧЕСКИЙ СОЮЗ



### СЕРТИФИКАТ СООТВЕТСТВИЯ

№ ЕАЭС RU C-TR.HK46.B.00042/25

Серия **RU** № **0569847**

**ОРГАН ПО СЕРТИФИКАЦИИ** Орган по сертификации Общества с ограниченной ответственностью «Агентство исследования товаров - народного потребления». Место нахождения (адрес юридического лица): 125222, РОССИЯ, город Москва, внутригородская территория города муниципальный округ Митино, улица Генерала Белобородова, дом 35/2, помещение/комната IX/6. Адрес места осуществления деятельности: 117630, РОССИЯ, город Москва, внутригородская территория города муниципальный округ Обручевский, улица Обручева, дом 27, корпус 8, этаж 2, комната 3. Уникальный номер записи об аккредитации в реестре аккредитованных лиц: RA.RU.11HK46. Дата решения об аккредитации: 03.12.2024 года. Номер телефона: +74953084610. Адрес электронной почты: info@aist-np.ru.

**ЗАЯВИТЕЛЬ** ОБЩЕСТВО С ОГРАНИЧЕННОЙ ОТВЕТСТВЕННОСТЬЮ "АЛЬТТЕХГРУПП"  
Место нахождения (адрес юридического лица): 350020, Россия, Краснодарский край, городской округ город Краснодар, город Краснодар, улица имени Дзержинского, дом 3/2, помещение 106(5,4/1)  
Адрес места осуществления деятельности: 350020, Россия, Краснодарский край, город Краснодар, улица Дзержинского, дом 3/2, офис 106  
Основной государственный регистрационный номер 1212300018006.  
Телефон: 88007070826. Адрес электронной почты: comdir@atg.ru.com

**ИЗГОТОВИТЕЛЬ** KLM LIFT AŞANSOR SANAYİ VE TİCARET LİMİTED SİRKETİ  
Место нахождения (адрес юридического лица) и адрес места осуществления деятельности по изготовлению продукции: Турция, Fevzicakmak Mah. Oğut Sk. C Blok No: 6 KARATAY/KONYA

**ПРОДУКЦИЯ** Лифты электрические, пассажирские и грузопассажирские торговой марки «KLM LIFT» с машинным помещением модели KLM MR, без машинного помещения модели KLM MRL с номинальной скоростью до 2,0 м/с включительно и с номинальной грузоподъемностью до 2500 кг включительно. Описание лифтов согласно приложениям - бланки №№ 1061775 - 1061782 на 8 листах. Продукция изготовлена в соответствии с Европейской Директивой 2014/33/EU "Лифты и подъемные механизмы".  
Серийный выпуск

**КОД ТН ВЭД ЕАЭС** 8428102002

#### СООТВЕТСТВУЕТ ТРЕБОВАНИЯМ

Технического регламента Таможенного союза "Безопасность лифтов" (ТР ТС 011/2011)

**СЕРТИФИКАТ СООТВЕТСТВИЯ ВЫДАН НА ОСНОВАНИИ** Протоколов испытаний №№ 629УТ, 630УТ от 09.07.2025 года, выданных Испытательным центром Общества с ограниченной ответственностью "ПРОММАШ ТЕСТ" (уникальный номер записи об аккредитации в реестре аккредитованных лиц RA.RU.21BC05).

Акта о результатах анализа состояния производства №07.05.2025-АИСТ от 14.05.2025, выданного Органом по сертификации Общества с ограниченной ответственностью «АГЕНТСТВО ИССЛЕДОВАНИЯ ТОВАРОВ - НАРОДНОГО ПОТРЕБЛЕНИЯ» (уникальный номер записи об аккредитации в реестре аккредитованных лиц RA.RU.11HK46) эксперт, подписавший акт о результатах анализа состояния производства - Баканова Евгения Алексеевна, комплекта паспортов, руководств по эксплуатации, принципиальной электрической схемы с перечнем элементов, монтажных чертежей, инструкций по монтажу, копий сертификатов соответствия на устройства безопасности лифта, копий сертификатов соответствия на двери шахты лифта  
Схема сертификации: 1с

**ДОПОЛНИТЕЛЬНАЯ ИНФОРМАЦИЯ** Сведения о стандартах, в результате применения которых на добровольной основе обеспечивается соблюдение требований Технического регламента Таможенного союза "Безопасность лифтов" (ТР ТС 011/2011), указаны в приложении - бланк № 1061774 на 1 листе. Назначенный срок службы 25 лет, при условии использования лифта по назначению. Условия хранения в соответствии с эксплуатационной документацией. Действие сертификата соответствия распространяется на серийно выпускаемую продукцию, изготовленную с даты изготовления отобранных образцов (проб) продукции, прошедших исследования (испытания) и измерения: с 03.2025 года. Договор уполномоченного лица № 0503/2025 от 05.03.2025 года.

**СРОК ДЕЙСТВИЯ С** 09.07.2025

**ПО**

**ВКЛЮЧИТЕЛЬНО**



Руководитель (уполномоченное лицо) органа по сертификации

Эксперт (эксперт-аудитор)  
(эксперты (эксперты-аудиторы))



Сагирова Марина Алексеевна  
(ф.и.о.)

Мухутдинов Фарит Миннеханович  
(ф.и.о.)





[klm-russia.ru](http://klm-russia.ru)

8 (800) 707-08-26